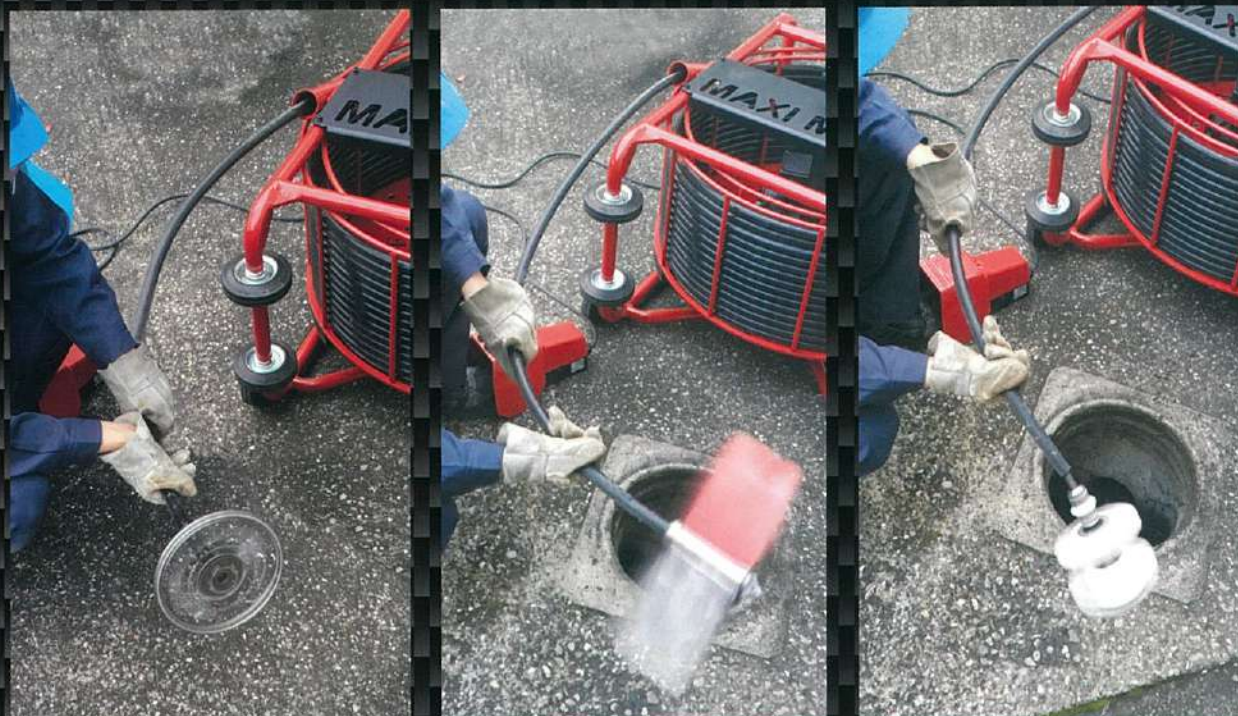


マッドサイクロン

MAD CYCLONE

最も過酷な作業に適した究極の清掃力



世界レベルの技術を駆使した革新的なソリューション

排水管清掃

スケール除去

モルタル除去

グリス除去

木の根除去

ライナー材除去・穿孔

マッドサイクロン

問題の多い排水管に強くなれ

強力

安全

多機能



マッドサイクロンは力強く、頑丈な超速回転クリーナーです。5種類の本体によりφ32~200mmまで対応しています。

回転軸となるシャフトは、ケーシングチューブに覆われており1分間に500~2900(可変)回転します。標準的なワイヤー清掃器は200~500回転なので、約6倍の回転数で迅速・効率よく清掃する事ができます。

モデルによって8、10、12mmのシャフト径タイプがあります。先端ヘッドを取り付けることで、様々な現場に対応可能です。

マッドサイクロン
製品ラインアップ

マッドサイクロン
MINI CLEANER
(ミニクリーナー)



- 小口径管の清掃作業に効果的。
- チューブがジャバラ上でシャフトが柔らかい。

マッドサイクロン
MINI
(ミニ)



- 屋内の狭いスペースでの作業が可能。
- 2900回転という高速回転で作業が可能。

マッドサイクロン
MIDI CLEANER
(ミディクリーナー)



- 家庭用電源で使用可能なシャフト径φ10mmタイプ。
- MINIより強力でSUPER MIDIよりも柔軟性が高い。

マッドサイクロン
SUPER MIDI
(スーパーミディ)



- 家庭用電源で使用可能なシャフト径φ12mmタイプ。
- MINIより強力でMAXIより機動性に優れる。

マッドサイクロン
MAXI
(マキシ)



- パワフルな清掃が可能。
- 更正管の外部穿孔作業も可能。

寸法	740X519X404 (mm)	736X500X406 (mm)	1122X712X466 (mm)	1122X712X466 (mm)	1150X854X489 (mm)
シャフト	8mmX16m	8mmX17m	10mmX23m	12mmX20m	12mmX30m
適用管径	φ32~75mm	φ50~100mm	φ75~150mm	φ75~150mm	φ100~200mm
用途	排水管清掃・ライナー材除去	排水管清掃・ライナー材除去	排水管清掃・ライナー材除去、穿孔	排水管清掃・ライナー材除去、穿孔	排水管清掃・ライナー材除去、穿孔
質量	26.5kg	32kg	65kg	69kg	95kg
電源	単相100V・12A (家庭用電源使用可能)	単相100V・12A (家庭用電源使用可能)	単相100V・12A (家庭用電源使用可能)	単相100V・12A (家庭用電源使用可能)	単相100V・30A(発電機必要) (大型アース付3本足差込プラグ使用)
回転数	500~2900rpm (出力:1200W)	500~2900rpm (出力:1200W)	500~1500rpm (出力:1500W)	500~1500rpm (出力:1500W)	550~1400rpm (出力:1130W)
安全装置	ブレーカ・非常停止機能	ブレーカ・非常停止機能	ブレーカ・非常停止機能	ブレーカ・非常停止機能	非常停止機能
その他機能	6段階ダイヤル式回転調整 アルミフレーム	6段階ダイヤル式回転調整 アルミフレーム オプションでシャフトを 10m延長可能	無段階ボリューム回転調整 アルミフレーム 安全クラッチ・一時的リバース機能 オプションでシャフトを10m延長可能	無段階ボリューム回転調整 アルミフレーム 安全クラッチ・一時的リバース機能 オプションでシャフトを10m延長可能	無段階ボリューム式回転調整 アルミフレーム 安全クラッチ・一時的リバース機能

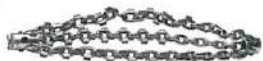
アクセサリー

オリジナルチェーン

除去



PVC



タイガー



カーバイド



φ50~200mmで使用。スケール、エフロ、木の根の除去に役立ちます。接続部分を調節することで、実際に使用する管の内径に適するように調整可能。PVCは塩ビ管、タイガー、カーバイドは鉄管やヒューム管に使用できます。

スマートカッター

除去



I STT (国際非開削技術協会) にて年間商品賞を受賞したφ50~200mmの前処理用ヘッド。鉄管の錆やライナー材・木の根などの除去も可能です。

サイクロンチェーン

除去

PVC



カーバイド

タイガー



φ75~200mmで使用。スケール、エフロ、木の根の除去に役立ちます。挿入時は最小径で、回転の遠心力で最大径に広がります。PVCは塩ビ管、タイガー、カーバイドは鉄管やヒューム管に使用できます。

ツイスター

除去
穿孔



ライナーリムーバー



コンクリートリムーバー



ミニ



エクスプレス

φ50~150mmで使用可能な、ライナー材・モルタル木の根などの穿孔用ヘッドです。

カーバイド

除去



タングステン・カーバイドはサファイア・ルビーと同等の硬さを持った素材です。カーバイド付きのチェーンはスタンダードに比べて堆積物、スケール、エフロ、木の根除去に高い効果が得られます。

スペシャルドリルカッター

穿孔



ノーマル



PVC

優れた刃を持つ穿孔ヘッド（ノーマル・塩ビ管用）です。強固な木の根や、固着した油脂を掘り進む先端刃の役割を果たします。

※ 製品の仕様は改良の為、予告なく変更する場合があります。

マッドサイクロンのここがポイント!



優れた作業効率

高速回転
スピード可変式
一定のトルク

高い安全性

覆われたシャフト
安全クラッチ
非常停止機能

幅広い拡張機能

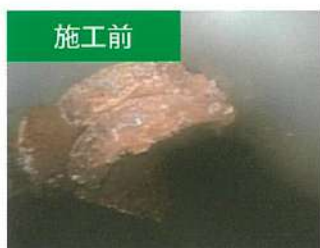
多彩な清掃・穿孔ヘッド
安全にカメラを使用
現場で簡単修理

現場施工例

木根除去



尿石除去



動画をご覧いただけ
ます



商品紹介



木の根除去



尿石除去

 株式会社 **カンツール**

<https://kantool.co.jp/> Email: info-kantool@kantool.co.jp

フリーコール

0120-812-432

本 社 〒103-0001 東京都中央区日本橋小伝馬町1-3ヨシヤ日本橋ビル8階
TEL:03-5962-3240 FAX:03-5962-3241

北海道営業所 〒004-0031 北海道札幌市厚別区上野幌一条4丁目1-3
TEL:011-801-8881 FAX:011-896-8885

東京営業所 〒271-0065 千葉県松戸市南花島向町315-5
TEL:047-308-3633 FAX:047-308-3634

松戸テクニカルセンター 〒271-0065 千葉県松戸市南花島向町315-5
TEL:047-308-2271 FAX:047-369-1161

名古屋営業所 〒452-0822 愛知県名古屋市西区中小田井2-486
TEL:052-504-2321 FAX:052-504-3614

大阪営業所 〒536-0007 大阪府大阪市城東区成育1-6-26
TEL:06-7711-3470 FAX:06-7711-3474

九州営業所 〒814-0151 福岡県福岡市城南区堤1-32-20
オフィスバリア堤I・3号室

TEL : 092-407-2433 FAX : 092-407-2434