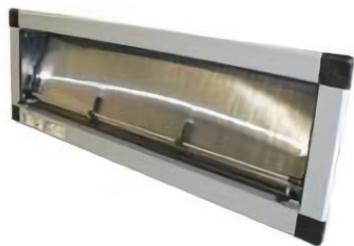


ウォールジェットインレット



- 幅 1105mm
- 高さ 305mm



- 幅 1105mm
- 高さ 585mm

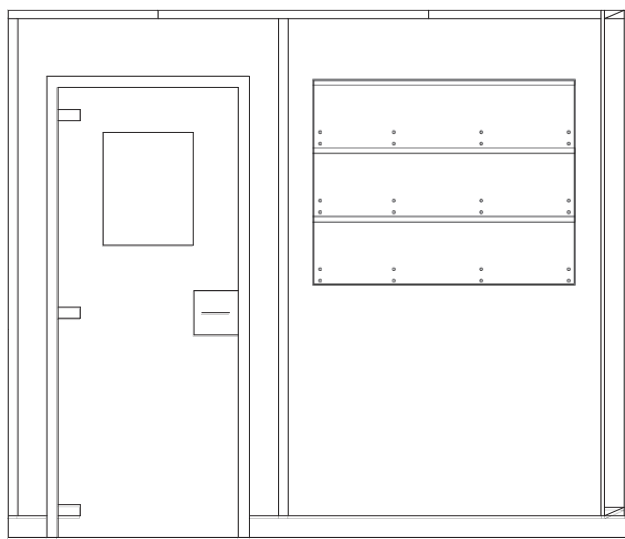


- 幅 1105mm
- 高さ 877mm

ウォールジェットインレットの特長

- 夏場の暑い時期に、クールセルの空気を直接豚舎内に入気させることにより室内の温度を効率的に下げることができます。
- 換気量や状況にあわせて羽の枚数が3種類あります。

仕様



扉の横に1～2台を均等に割り付けします

