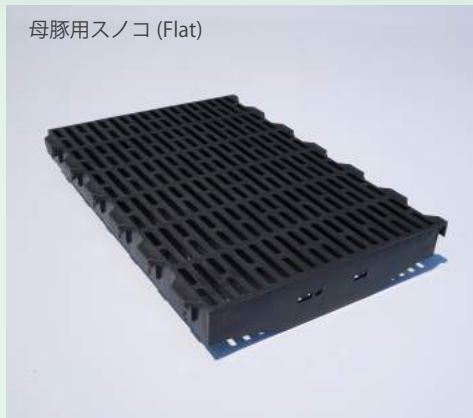


豚舎床材

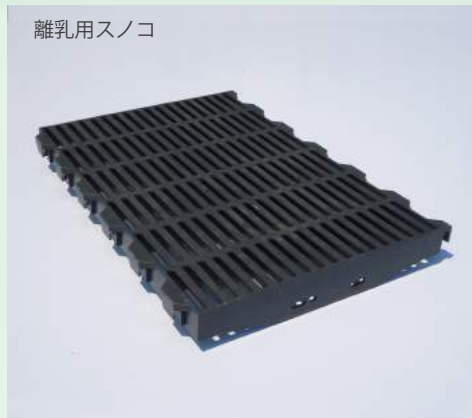
母豚用スノコ (Flat)



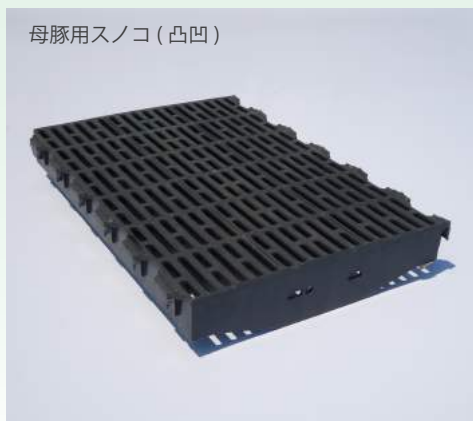
鋳物スノコ



離乳用スノコ



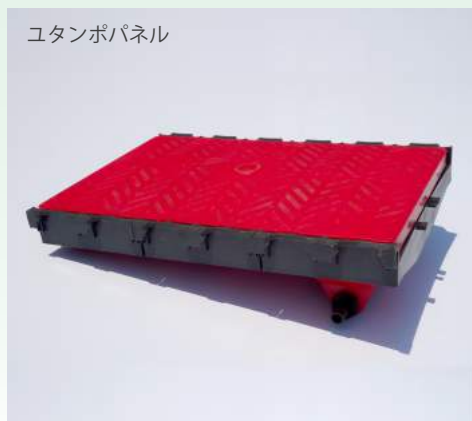
母豚用スノコ (凸凹)



通路用スノコ



ユタンポパネル



床材

おもに離乳舎、分娩舎の床に敷設され、発育段階に合わせ、様々な床材を取り揃えております。

基本サイズは 400×600(mm) で、離乳のみ 400×1200(m) も扱っております。



分娩レイアウト例

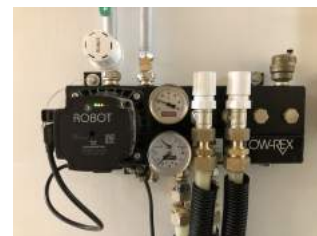


離乳レイアウト例

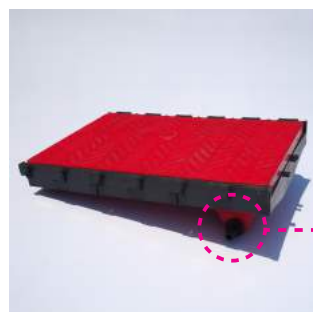
ユタンポパネル

アルミ放熱板が内蔵されており、温湯管からの熱で容器内の水を間接的に温めるので湯たんぽのように表面温度が均一で子豚に優しい温かさを保つことができます。

冷めにくい構造からボイラー温度も低い設定 (45℃程度) が可能です。また、消費エネルギーは低くユタンポパネル 1 枚あたり 55 ~ 100w(47.3 ~ 86kal) となります。



床暖房コントローラー



— アルミ放熱板
— 温湯管